

Indicateurs statistiques pour la construction dans le canton de Fribourg

2007

Indicateurs de l'avenir	2005	2006	2007	07/06	Tendance
Nombre de constructions autorisées (1) janvier - décembre	3'094	3'215	2'967	-7.7%	
Valeur des constructions autorisées (1) janvier - décembre en 1000 CHF	1'493'985	1'468'187	1'669'143	13.7%	
Valeur totale des ventes immobilières (1) janvier - décembre en 1000 CHF	1'406'720	1'350'242	1'374'860	1.8%	
Indicateurs du présent	2005	2006	2007	07/06	Tendance
Consommation de ciment en CH (2) janvier - décembre to	4'267'854.2	4'231'294.1	4'252'574.3	0.5%	
Indicateurs du passé	2005	2006	2007	07/06	Tendance
Constructions mises en chantier (1) janvier - décembre en 1000 CHF	1'521'975	1'388'625	1'452'898	4.6%	
Taux de chômage global (3)	Septembre	Octobre	Novembre	Décembre	Tendance
dans tous les secteurs	2.4%	2.5%	2.5%	2.7%	
dans la construction	2.3%	2.3%	2.8%	3.8%	

Sources

- 1) Service de statistique de l'Etat de Fribourg
- 2) Cemsuisse
- 3) Service public de l'emploi

Toutes les valeurs sont données en francs constants (sans correction de l'inflation)

CCC/JDW

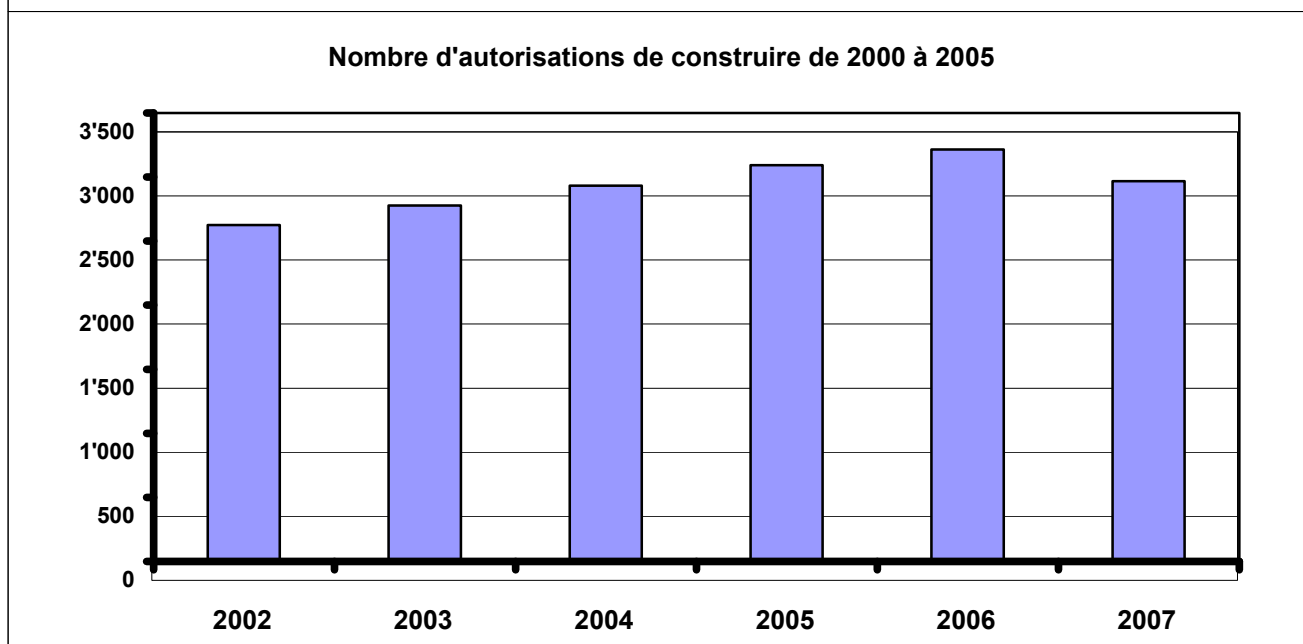
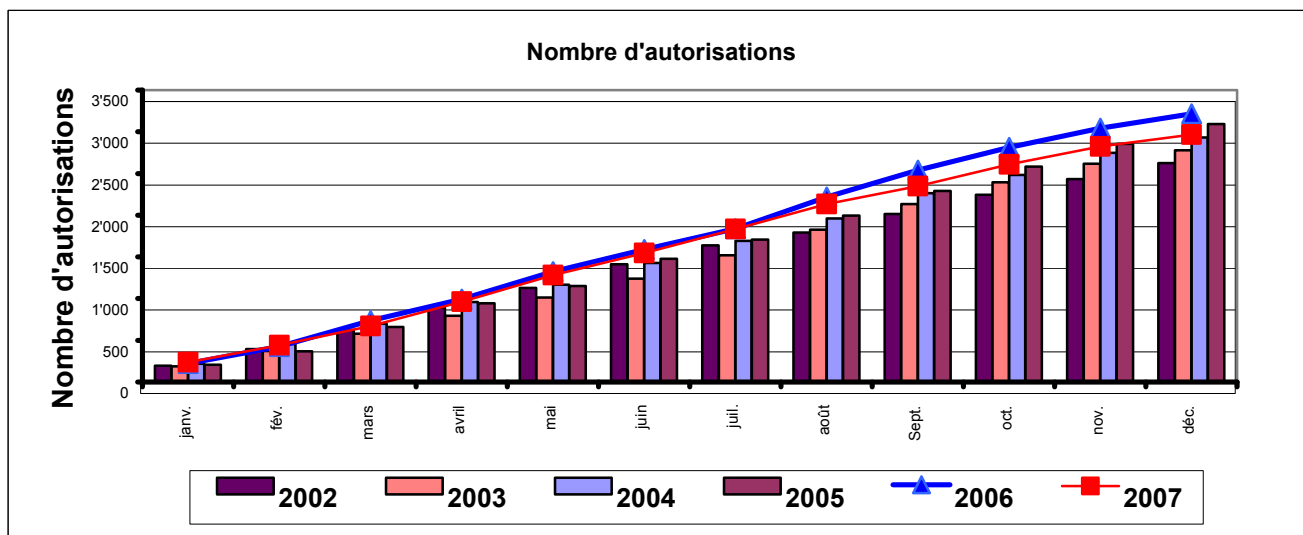
Indications statistiques pour la construction dans le canton de Fribourg et en Suisse

I. Indicateurs de l'avenir

Nombre de constructions autorisées cumulées mensuellement, Fribourg

Année	janv.	fév.	mars	avril	mai	juin	juil.	août	Sept.	oct.	nov.	déc.
2002	196	397	624	889	1'128	1'412	1'638	1'793	2'015	2'244	2'433	2'626
2003	187	374	579	796	1'013	1'241	1'521	1'827	2'132	2'394	2'619	2'778
2004	217	458	700	958	1'168	1'427	1'694	1'960	2'265	2'482	2'748	2'933
2005	206	370	661	945	1'153	1'476	1'706	1'995	2'290	2'583	2'856	3'094
2006	222	425	738	994	1'325	1'590	1'838	2'217	2'539	2'813	3'045	3'215
2007	239	441	670	963	1'281	1'548	1'836	2'134	2'350	2'609	2'823	2'967
03/02	-4.6%	-5.8%	-7.2%	-10.5%	-10.2%	-12.1%	-7.1%	1.9%	5.8%	6.7%	7.6%	5.8%
04/03	16.0%	22.5%	20.9%	20.4%	15.3%	15.0%	11.4%	7.3%	6.2%	3.7%	4.9%	5.6%
05/04	-5.1%	-19.2%	-5.6%	-1.4%	-1.3%	3.4%	0.7%	1.8%	1.1%	4.1%	3.9%	5.5%
06/05	7.8%	14.9%	11.6%	5.2%	14.9%	7.7%	7.7%	11.1%	10.9%	8.9%	6.6%	3.9%
07/06	7.7%	3.8%	-9.2%	-3.1%	-3.3%	-2.6%	-0.1%	-3.7%	-7.4%	-7.3%	-7.3%	-7.7%
07/02	21.9%	11.1%	7.4%	8.3%	13.6%	9.6%	12.1%	19.0%	16.6%	16.3%	16.0%	13.0%

Sources: Service de statistiques de l'Etat de Fribourg, statistiques mensuelles

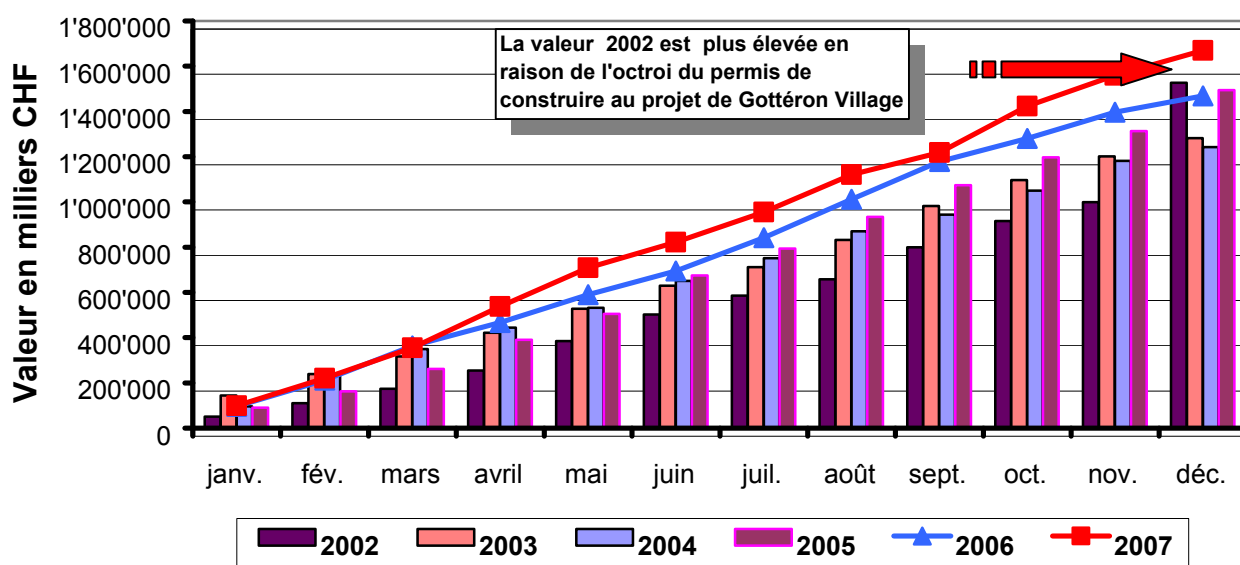


Valeur des constructions autorisées cumulées en milliers de francs, Fribourg

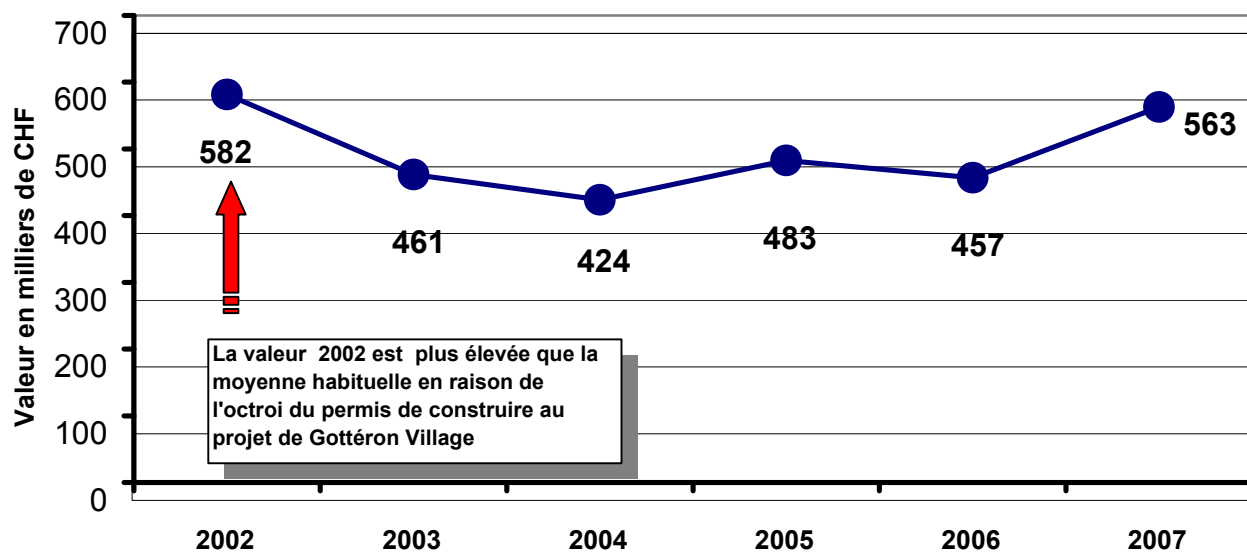
Année	janv.	fév.	mars	avril	mai	juin	juil.	août	sept.	oct.	nov.	déc.
2002	50'407	111'026	174'643	255'024	385'482	502'198	585'565	657'380	798'960	916'196	999'432	1'527'118
2003	143'719	239'276	316'362	422'011	527'660	629'652	711'091	831'400	982'427	1'097'221	1'201'444	1'281'993
2004	95'776	234'072	348'869	443'766	531'427	651'303	750'741	870'618	943'909	1'050'586	1'182'174	1'243'086
2005	90'341	162'125	261'387	391'260	504'656	674'309	793'626	933'734	1'073'842	1'197'236	1'313'719	1'493'985
2006	95'769	212'343	363'811	467'462	590'307	694'458	841'872	1'011'443	1'179'097	1'281'345	1'396'392	1'468'187
2007	99'171	221'118	354'502	537'373	709'367	822'409	954'661	1'120'704	1'218'893	1'424'145	1'559'693	1'669'143
03/02	185.1%	115.5%	81.1%	65.5%	36.9%	25.4%	21.4%	26.5%	23.0%	19.8%	20.2%	-16.1%
04/03	-33.4%	-2.2%	10.3%	5.2%	0.7%	3.4%	5.6%	4.7%	-3.9%	-4.3%	-1.6%	-3.0%
05/04	-5.7%	-30.7%	-25.1%	-11.8%	-5.0%	3.5%	5.7%	7.2%	13.8%	14.0%	11.1%	20.2%
06/05	6.0%	31.0%	39.2%	19.5%	17.0%	3.0%	6.1%	8.3%	9.8%	7.0%	6.3%	-1.7%
07/06	3.6%	4.1%	-2.6%	15.0%	20.2%	18.4%	13.4%	10.8%	3.4%	11.1%	11.7%	13.7%
07/02	96.7%	99.2%	103.0%	110.7%	84.0%	63.8%	63.0%	70.5%	52.6%	55.4%	56.1%	9.3%

Sources: Service de statistiques de l'Etat de Fribourg, Statistiques mensuelles

Valeur des constructions autorisées



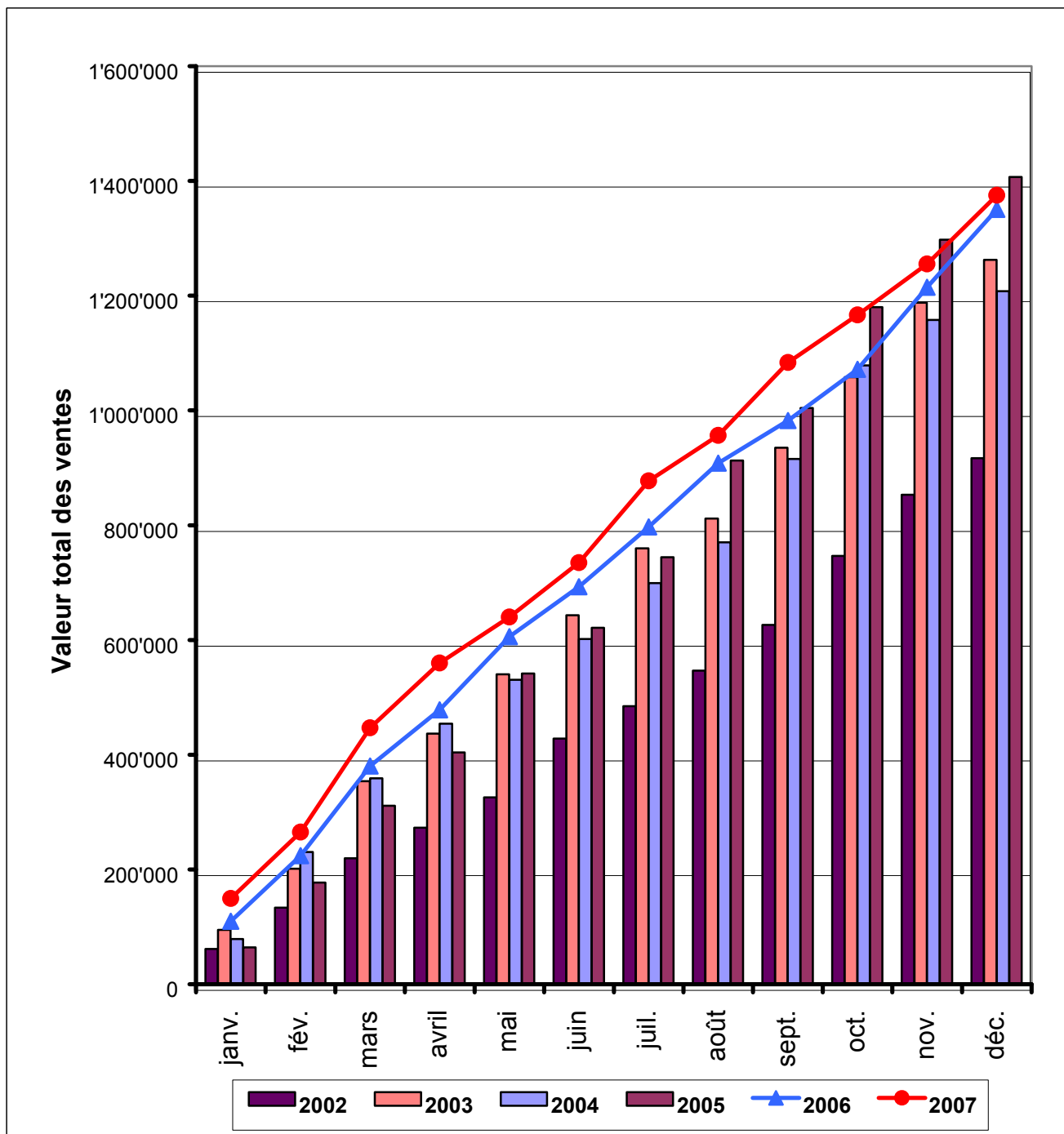
Coût moyen par autorisation



Valeur totale des ventes immobilières cumulées en milliers de francs

Année	janv.	fév.	mars	avril	mai	juin	juil.	août	sept.	oct.	nov.	déc.
2002	61'591	133'323	219'731	272'622	325'514	428'024	484'403	546'321	626'061	746'485	852'861	916'808
2003	94'749	201'232	353'843	436'883	540'001	643'119	759'639	811'446	934'932	1'057'800	1'187'879	1'262'587
2004	78'947	230'607	358'952	454'066	530'806	601'870	699'178	770'377	915'392	1'078'299	1'157'852	1'207'658
2005	64'319	177'226	310'846	404'204	541'425	621'328	744'118	912'783	1'004'156	1'179'989	1'297'583	1'406'720
2006	109'805	223'871	380'262	478'404	605'690	692'519	797'212	908'091	982'252	1'071'459	1'214'660	1'350'242
2007	149'186	264'922	446'737	559'691	639'777	734'826	877'276	956'454	1'083'691	1'166'443	1'255'108	1'374'860
03/02	54%	51%	61%	60%	66%	50%	57%	49%		42%	39%	38%
04/03	-17%	15%	1%	4%	-2%	-6%	-8%	-5%	-2%	2%	-3%	-4%
05/04	-19%	-23%	-13%	-11%	2%	3%	6%	18%	10%	9%	12%	16%
06/05	71%	26%	22%	18%	12%	11%	7%	-1%	-2%	-9%	-6%	-4%
07/06	36%	18%	17%	17%	6%	6%	10%	5%	10%	9%	3%	2%
07/02	142%	99%	103%	105%	97%	72%	81%	75%	73%	56%	47%	50%

Sources: Service de statistiques de l'Etat de Fribourg, statistiques mensuelles



II. Indicateur du présent

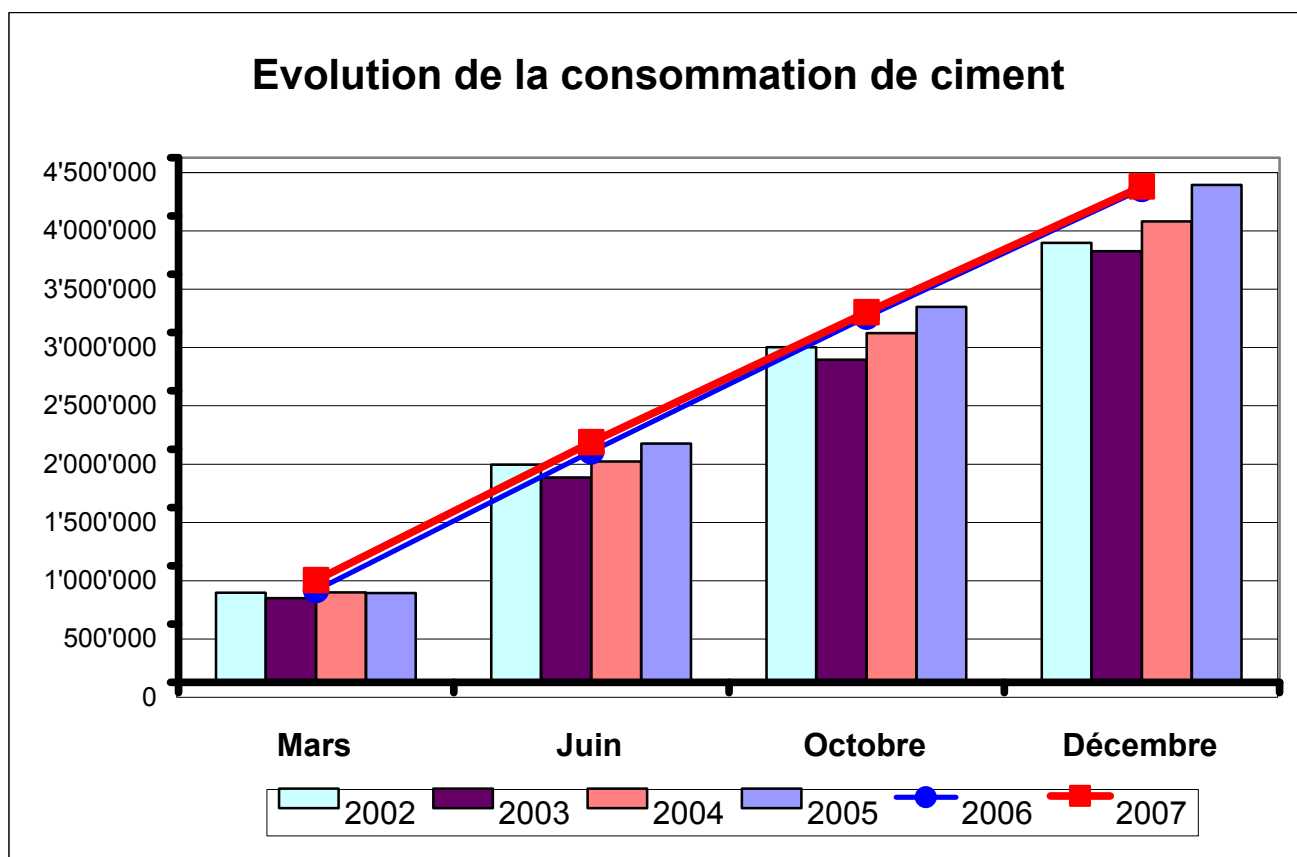
Consommation de ciment en Suisse - to/trimestre

Année	janv.-mars	avril-juin	juil.-sept.	oct.-déc.
2002	768'251.4	1'098'177.7	1'006'992.3	897'196.1
2003	722'009.4	1'035'912.9	1'009'014.9	932'624.0
2004	772'147.4	1'122'117.7	1'102'101.0	958'450.6
2005	767'345.4	1'280'568.0	1'173'348.0	1'046'620.0
2006	791'779.3	1'186'799.0	1'155'953.0	1'096'763.0
2007	876'188.5	1'182'629.0	1'115'300.0	1'078'456.0
03/02	-6.02%	-5.67%	0.20%	3.95%
04/03	6.94%	8.32%	9.23%	2.77%
05/04	-0.62%	14.12%	6.46%	9.20%
06/05	3.18%	-7.32%	-1.48%	4.79%
07/06	10.66%	-0.35%	-3.52%	-1.67%
07/02	14.05%	7.69%	10.76%	20.20%

Consommation de ciment en Suisse - cumul/to

Année	Mars	Juin	Octobre	Décembre
2002	768'251.4	1'866'429.1	2'873'421.4	3'770'617.5
2003	722'009.4	1'757'922.3	2'766'937.2	3'699'561.2
2004	772'147.4	1'894'265.1	2'996'366.1	3'954'816.7
2005	767'345.4	2'047'886.2	3'221'234.3	4'267'854.2
2006	791'779.3	1'978'578.3	3'134'531.2	4'231'294.1
2007	876'188.5	2'058'817.9	3'174'118.1	4'252'574.3
03/02	-6.02%	-5.81%	-3.71%	-1.88%
04/03	6.94%	7.76%	8.29%	6.90%
05/04	-0.62%	8.11%	7.50%	7.92%
06/05	3.18%	-3.38%	-2.69%	-0.86%
07/06	10.66%	4.06%	1.26%	0.50%
07/02	14.05%	10.31%	10.46%	12.78%

Sources: CemSuisse, Juracime



III. Situation du marché du travail dans le canton de Fribourg

1. Tous les secteurs

Descriptions des éléments	2006												2007											
	jan	fév	mar	avr	mai	juin	juillet	août	sept	oct	nov	déc	jan	fév	mar	avr	mai	juin	juillet	août	sept	oct	nov	déc
Nombre de chômeurs	4498	4296	4030	3'843	3624	3542	3565	3781	3716	3'656	3'716	3'867	4152	3982	3689	3'408	3127	2993	3079	3321	3067	3'128	3'207	3'463
Chômage en %	3.5%	3.4%	3.2%	3.0%	2.8%	2.8%	2.8%	3.0%	2.9%	2.9%	2.9%	3.0%	3.3%	3.1%	2.9%	2.7%	2.5%	2.4%	2.4%	2.6%	2.4%	2.5%	2.5%	2.7%
Demandeurs d'emploi	6919	6753	6546	6'321	6108	6025	5959	6082	6018	6'104	6'278	6396	6514	6391	6146	5'897	5591	5377	5366	5395	5332	5'466	5'624	5792
Demandeurs d'emploi en %	5.4%	5.3%	5.1%	5.0%	4.8%	4.7%	4.7%	4.8%	4.7%	4.8%	4.9%	5.0%	5.1%	5.0%	4.8%	4.6%	4.4%	4.2%	4.2%	4.2%	4.2%	4.3%	4.4%	4.6%

Base de calcul 2000

127'219

2. Dans la construction

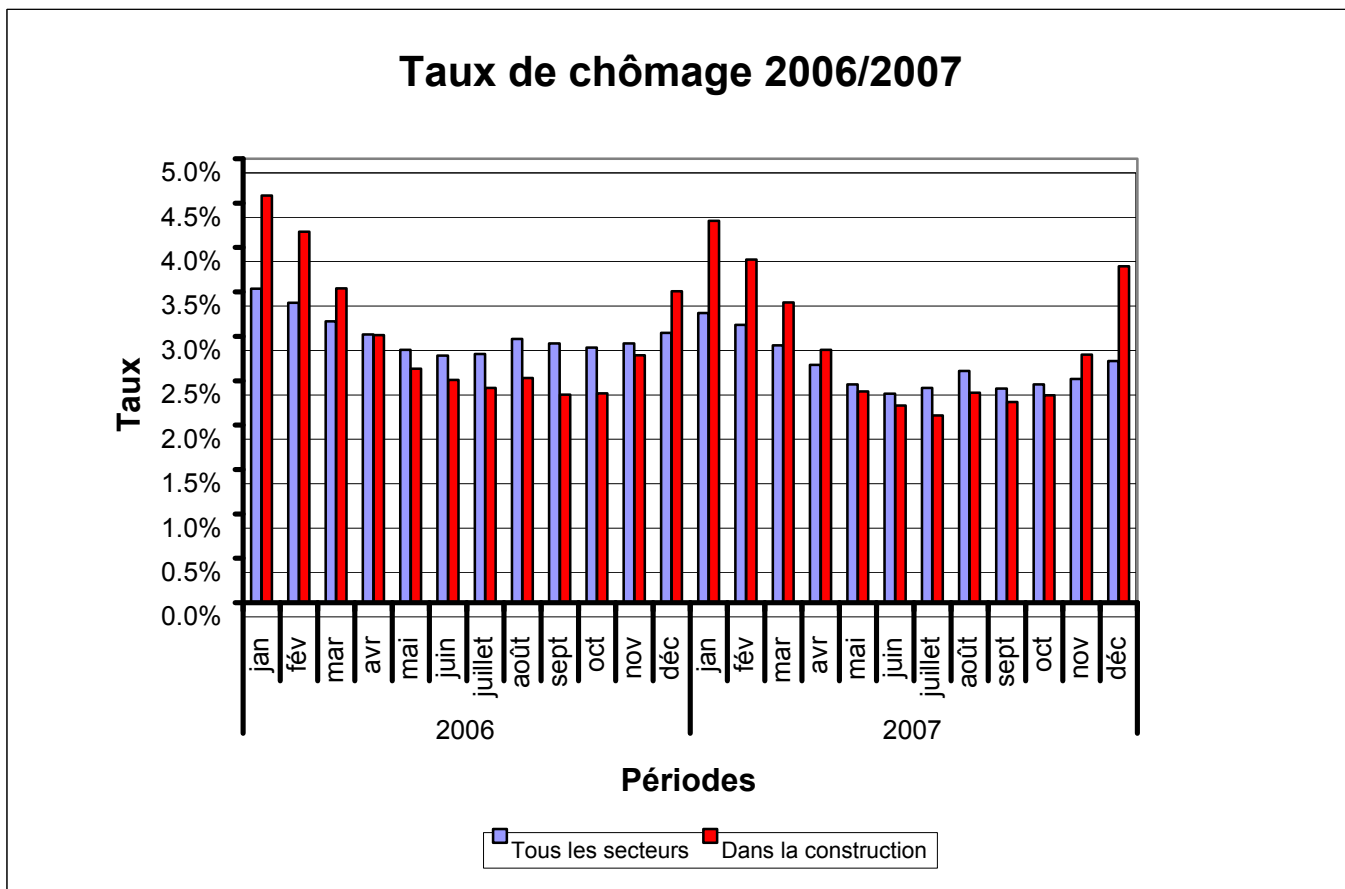
(secteurs bâtiment, professions en rapport avec la peinture, architectes et ingénieurs, ingénieurs ETS, dessinateurs - prof. techniques)

Description des éléments	2006												2007											
	jan	fév	mar	avr	mai	juin	juillet	août	sept	oct	nov	déc	jan	fév	mar	avr	mai	juin	juillet	août	sept	oct	nov	déc
Nombre de chômeurs	609	555	470	400	350	333	321	336	311	313	370	466	571	513	449	378	316	295	280	314	300	310	371	503
Chômage en %	4.6%	4.2%	3.5%	3.0%	2.6%	2.5%	2.4%	2.5%	2.3%	2.4%	2.8%	3.5%	4.3%	3.9%	3.4%	2.8%	2.4%	2.2%	2.1%	2.4%	2.3%	2.3%	2.8%	3.8%

Base de calcul 2000

13'280

Source : Offices public de l'emploi, statistiques mensuelles



IV. Indicateurs du passé

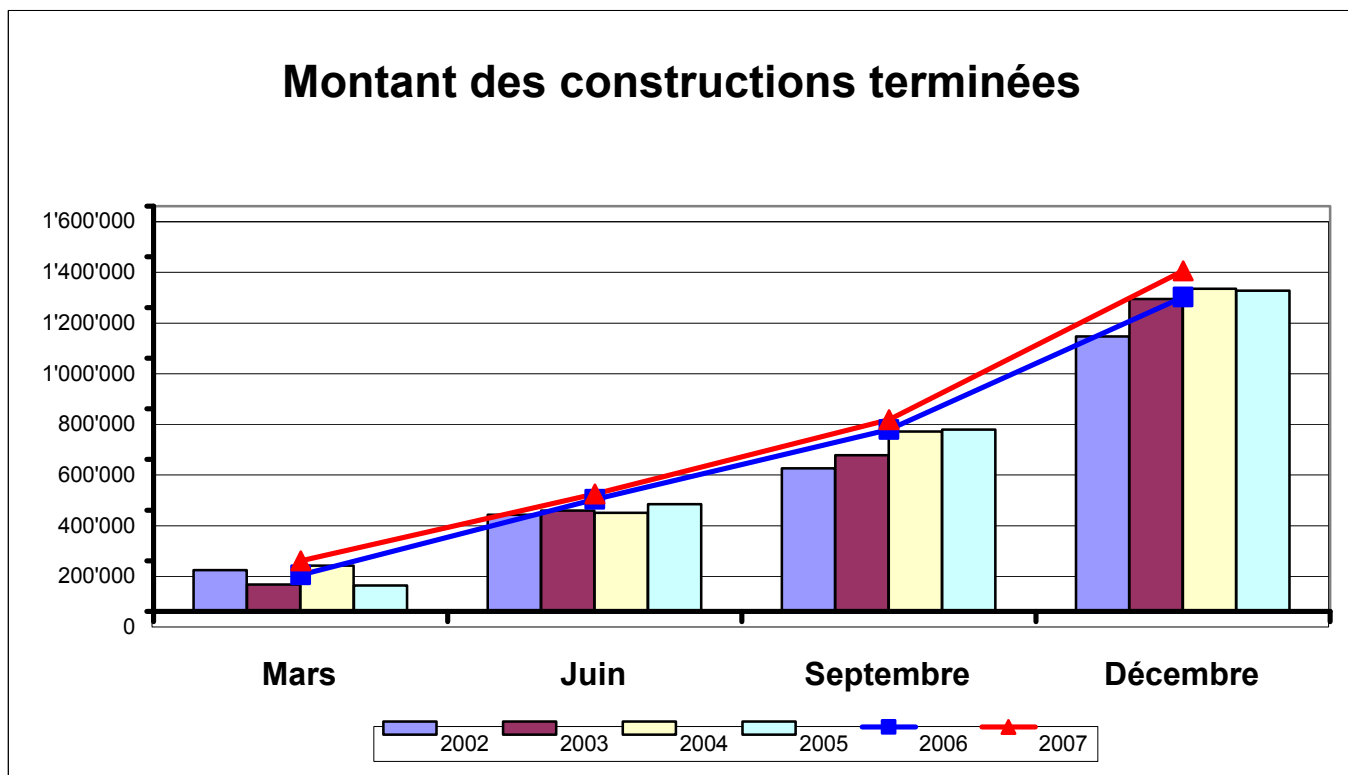
Constructions mises en chantier - cumul / CHF 1'000

Année	Mars	Juin	Septembre	Décembre
2002	283'926	542'155	779'479	959'489
2003	580'864	881'916	1'189'965	1'407'515
2004	388'030	739'885	1'028'364	1'306'646
2005	265'510	881'489	1'295'592	1'521'975
2006	314'776	680'516	1'117'016	1'388'625
2007	405'093	777'534	1'121'323	1'452'898
03/02	104.58%	62.67%	52.66%	46.69%
04/03	-33.20%	-16.10%	-13.58%	-7.17%
05/04	-31.57%	19.14%	25.99%	16.48%
06/05	18.56%	-22.80%	-13.78%	-8.76%
07/06	28.69%	14.26%	0.39%	4.63%
07/02	42.68%	43.42%	43.86%	51.42%

Constructions terminées - cumul / CHF 1'000

Année	Mars	Juin	Septembre	Décembre
2002	162'953	382'143	565'096	1'086'055
2003	106'363	398'222	617'212	1'233'696
2004	180'175	389'859	710'652	1'274'465
2005	101'866	423'188	717'728	1'265'721
2006	143'814	442'124	718'308	1'241'638
2007	199'837	464'072	756'428	1'344'794
03/02	-34.73%	4.21%	9.22%	13.59%
04/03	69.40%	-2.10%	15.14%	3.30%
05/04	-43.46%	8.55%	1.00%	-0.69%
06/05	41.18%	4.47%	0.08%	-1.90%
07/06	38.96%	4.96%	5.31%	8.31%
07/02	22.63%	21.44%	33.86%	23.82%

Source: services de statistiques de l'Etat de Fribourg



V. Réserves et commandes dans la construction

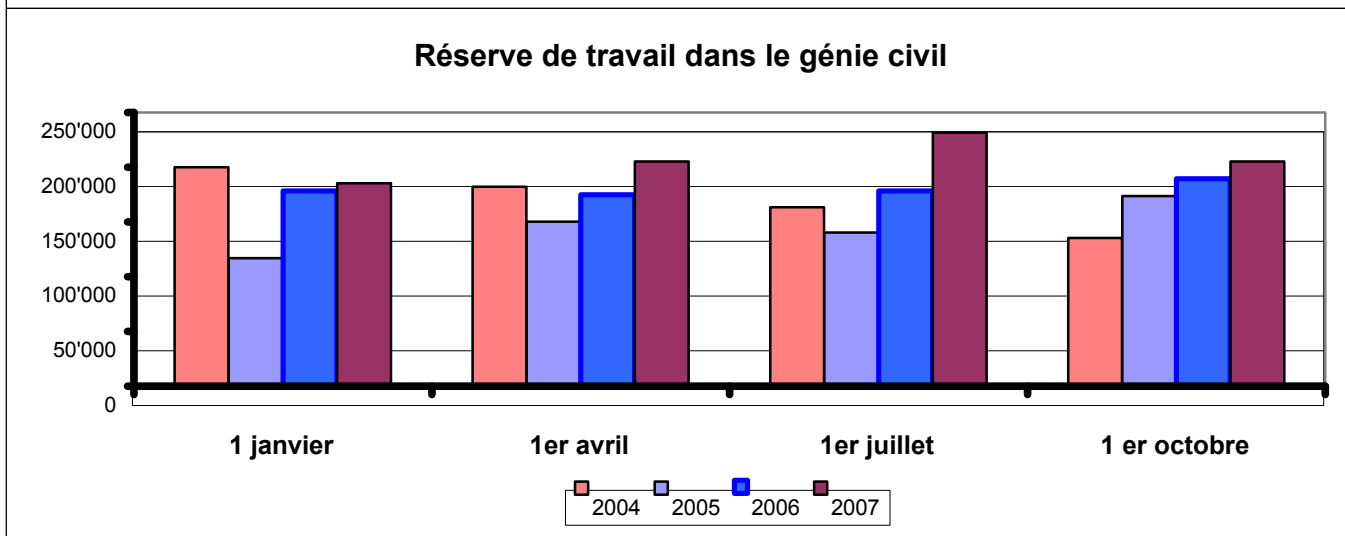
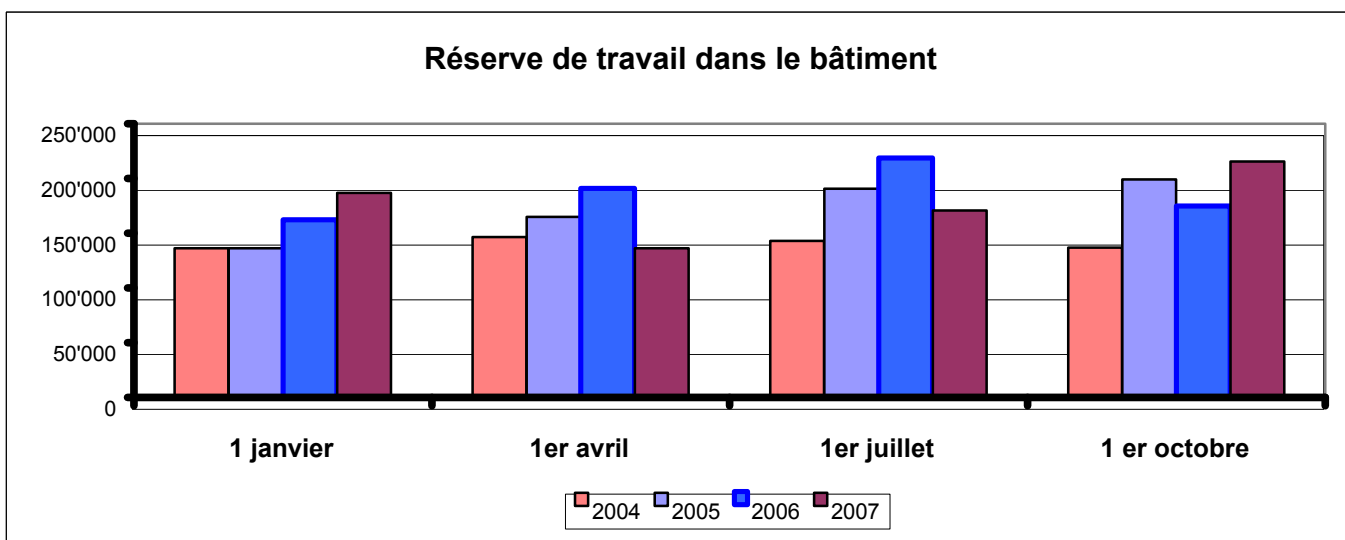
Réserves de travail dans le bâtiment, canton FR, en milliers de francs

Année	1 janvier	1er avril	1er juillet	1 er octobre
2004	136'295	146'504	143'070	136'730
2005	136'184	164'818	190'517	199'248
2006	162'140	191'040	218'851	174'978
2007	186'812	136'400	170'900	215'400
05/04	-0.08%	12.50%	33.16%	45.72%
06/05	19.06%	15.91%	14.87%	-12.18%
07/06	15.22%	-28.60%	-21.91%	23.10%
07/04	37.06%	-6.90%	19.45%	57.54%

Réserves de travail dans le génie civil, canton FR, en milliers de francs

Année	1 janvier	1er avril	1er juillet	1 er octobre
2004	199'981	182'048	163'562	135'367
2005	116'947	150'344	140'262	173'730
2006	178'408	174'721	178'434	189'561
2007	185'466	205'400	231'500	205'200
05/04	-41.52%	-17.42%	-14.25%	28.34%
06/05	52.55%	16.21%	27.21%	9.11%
07/06	3.96%	17.56%	29.74%	8.25%
07/04	-7.26%	12.83%	41.54%	51.59%

Sources: SSE Zürich



Commandes cumulées de travail dans le bâtiment, canton FR (à la fin du mois de référence)

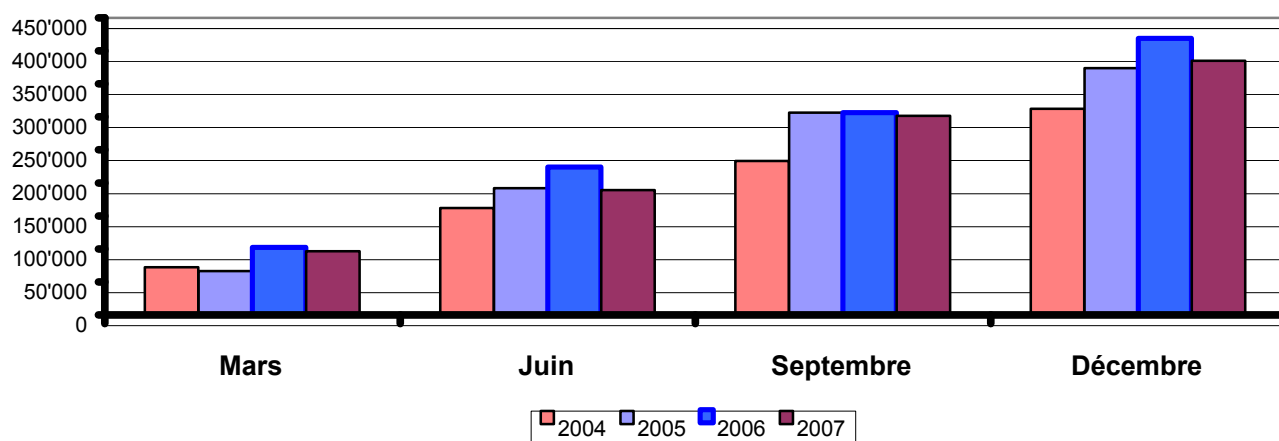
Année	Mars	Juin	Septembre	Décembre
2004	72'030	162'088	233'091	312'197
2005	66'241	191'973	306'641	373'702
2006	102'549	224'138	306'384	418'772
2007	96'300	189'300	301'400	385'200
05/04	-8.04%	18.44%	31.55%	19.70%
06/05	54.81%	16.75%	-0.08%	12.06%
07/06	-6.09%	-15.54%	-1.63%	-8.02%
07/04	33.69%	16.79%	29.31%	23.38%

Commandes cumulées de travail dans le génie civil, canton FR (à la fin du mois de référence)

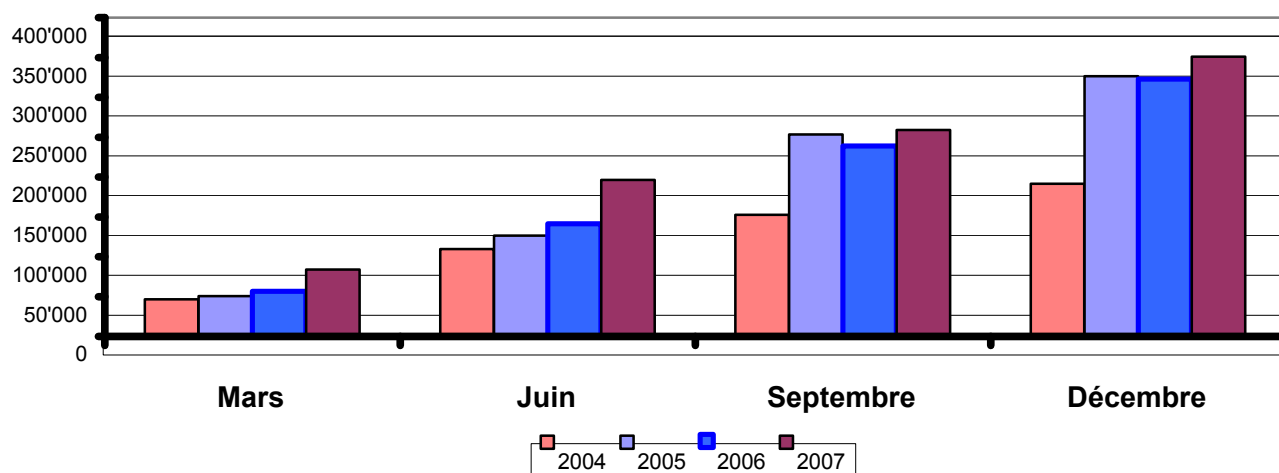
Année	Mars	Juin	Septembre	Décembre
2004	46'431	109'565	152'759	191'626
2005	50'595	126'519	253'590	326'585
2006	56'437	141'331	238'776	322'872
2007	84'000	196'400	259'000	350'900
05/04	8.97%	15.47%	66.01%	70.43%
06/05	11.55%	11.71%	-5.84%	-1.14%
07/06	48.84%	38.96%	8.47%	8.68%
07/04	80.91%	79.25%	69.55%	83.12%

Sources: SSE Zürich

Commandes de travail dans le bâtiment



Commandes de travail dans le génie civil



VI. Mandats et réserves de travail chez les planificateurs

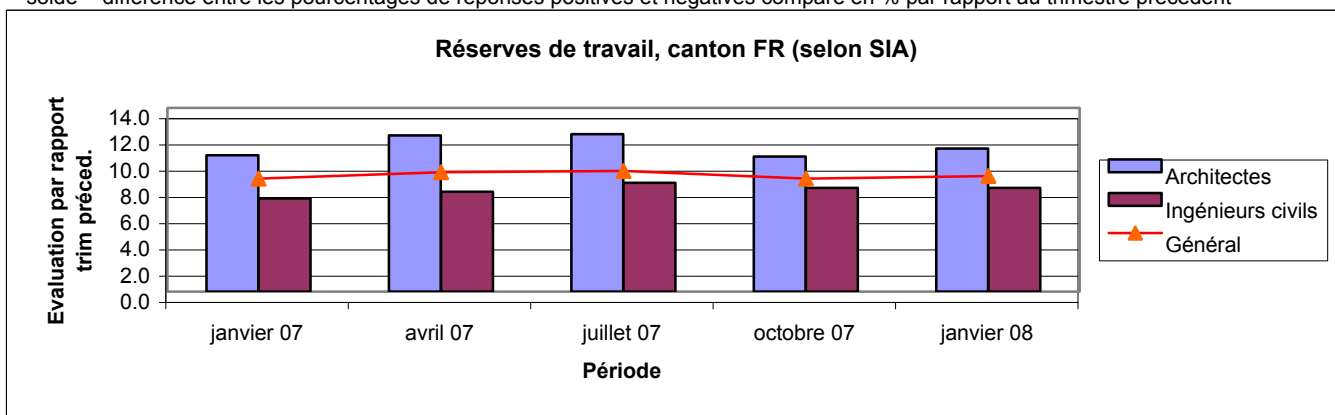
Réserves de travail (mois), canton FR

Période	Architectes	Ingénieurs civils	Général
avril 06	9.3	8.4	8.3
juillet 06	8.2	7.2	7.4
octobre 06	9.2	7.1	7.8
janvier 07	10.4	7.1	8.6
avril 07	11.9	7.6	9.1
juillet 07	12.0	8.3	9.2
octobre 07	10.3	7.9	8.6
janvier 08	10.9	7.9	8.8

Perspective de nouveaux mandats (solde*) canton FR

Période	Architectes	Ingénieurs civils	Général
avril 06	32.6	10.4	19.6
juillet 06	24.1	30.9	17.6
octobre 06	41.5	16.1	15.0
janvier 07	19.1	6.4	7.1
avril 07	30.2	12.7	14.8
juillet 07	17.6	13.1	14.2
octobre 07	22.5	4.7	6.6
janvier 08	4.0	13.1	-1.5

* solde = différence entre les pourcentages de réponses positives et négatives comparé en % par rapport au trimestre précédent



Réserves de travail (mois), Suisse entière

Période	Architectes	Ingénieurs civils	Général
avril 06	9.6	7.5	8.2
juillet 06	9.1	8.0	8.3
octobre 06	9.1	8.5	8.4
janvier 07	8.7	7.9	8.2
avril 07	9.4	8.0	8.6
juillet 07	8.9	8.8	8.8
octobre 07	9.6	8.1	9.1
janvier 08	8.9	7.4	8.3

Perspective de nouveaux mandats (solde*) Suisse entière

Période	Architectes	Ingénieurs civils	Général
avril 06	19.3	18.6	21.6
juillet 06	12.8	16.7	12.6
octobre 06	13.5	11.1	10.3
janvier 07	15.8	5.2	7.7
avril 07	15.8	17.6	13.1
juillet 07	5.0	11.6	6.9
octobre 07	8.0	15.9	6.8
janvier 08	7.4	1.3	4.7

* solde = différence entre les pourcentages de réponses positives et négatives

Source: Enquête SIA